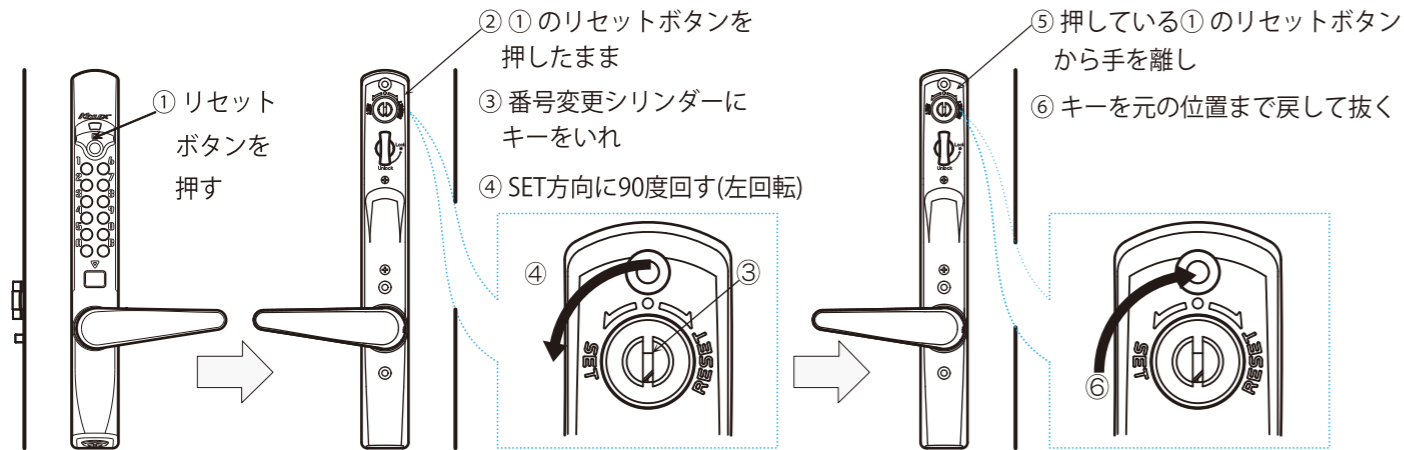


⚠ 記憶番号変更後に解錠できなくなった場合は

『リセットボタンを押しても、記憶番号やエンターボタンが押せない場合』『記憶させた番号で解錠できない』場合は、以下の手順で全ての記憶番号をリセットします。



- ⑦ リセットボタン、エンターボタンの順に押し、レバーハンドル操作で解錠する事を確認します。
- ⑧ 『記憶番号の変更方法 (3ページ上欄)』で、新たに記憶番号の設定をおこないます。

記憶番号設定に関するご注意

- キーレックス3100は1~12桁まで、任意の記憶番号（組み合わせ：4,096通り）を設定できます。
- ボタンを押す順番は設定できません。
例) 記憶番号 1・2・3 の場合
1・2・3 と押しても 2・3・1 3・1・2 1・3・2 と押しても解錠できます。
- 1つのボタンにつき設定は1回だけです。（同じボタンを2度押しする設定はできません）
例) 1・1・2・3 や 1・2・2・3 の設定はできません。

⚠ 注意 危険防止の為に以下をお読みください

- 取付時の注意
 - 各部取付ねじの締め付け時は、必ず手動ドライバーをご使用ください。電動ドライバーは使用しないでください。
- 取付ねじのゆるみ
 - 各部取付ねじのゆるみは、防犯及び落下防止の為に定期的に増し締めしてください。
- 受座の飛び出し
 - 受座の飛び出しが大きい場合、体を傷つけたり、衣服を引っ掛けるおそれがありますので、取付業者に依頼して適正な受座に取り替えてください。
- 他の用途への使用
 - レバーにぶらさがったり、足場にしたり、物を掛けたりしないでください。
- ◆ 操作上の注意
(故障の原因となります)
 - 製品の分解、改造はしないでください。
 - デッドラッチやデッドボルトを突出させた状態で扉を閉めないでください。
 - ボタンを押しながら、レバーの操作をしないでください。
- ◆ 永くご使用頂くために
 - 錠ケースへの潤滑材使用はさけてください。
 - 表面の手入れは柔らかな布でから拭きしてください。特にボタンまわりは、定期的から拭きし、汚れがひどい場合は、中性洗剤を使用してください。

取り付けられている建具などに異常がありましたら専門の業者にご相談ください。

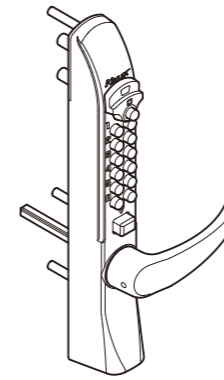


7264341

キーレックス3100
レバー自動施錠
表示錠

取扱説明書 施主様向

このたびは、当社製品のお買い上げ、ありがとうございます。本取扱説明書は、施主様、又はご入居者にお渡しください。この説明書は必ずお読みの上、保管してください。



記憶番号以外のボタンを空押しすることをおすすめ致します。

〈 記憶番号の記録 〉

年 月 日
年 月 日
年 月 日
年 月 日
年 月 日

ただ今の記憶番号

K323CMH/K333CLH/K333CGH

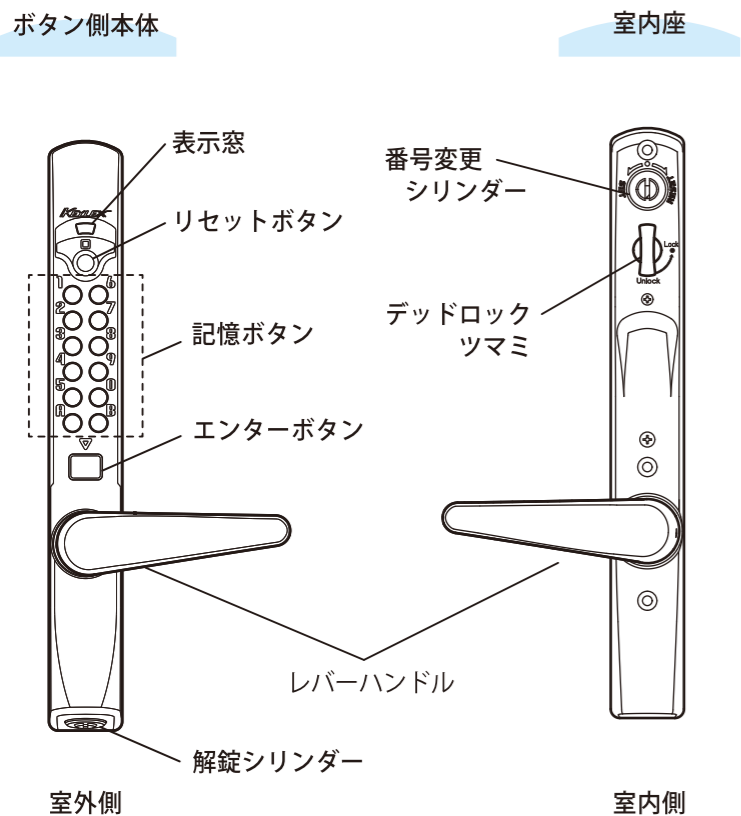


www.nagasawa-mfg.co.jp

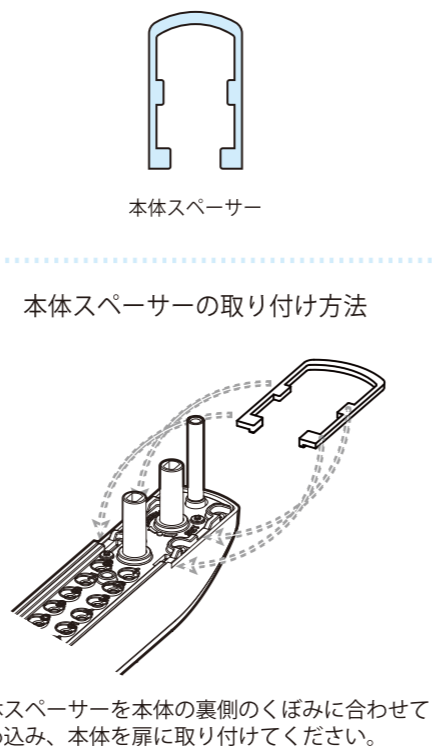
株式会社 長沢製作所

東京支店 TEL. 03-5383-1811 (代) FAX. 03-5967-3103
大阪支店 TEL. 06-6783-5091 (代) FAX. 06-6783-5092

各部の名称

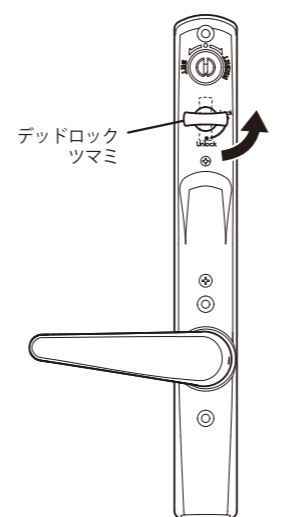


付属品



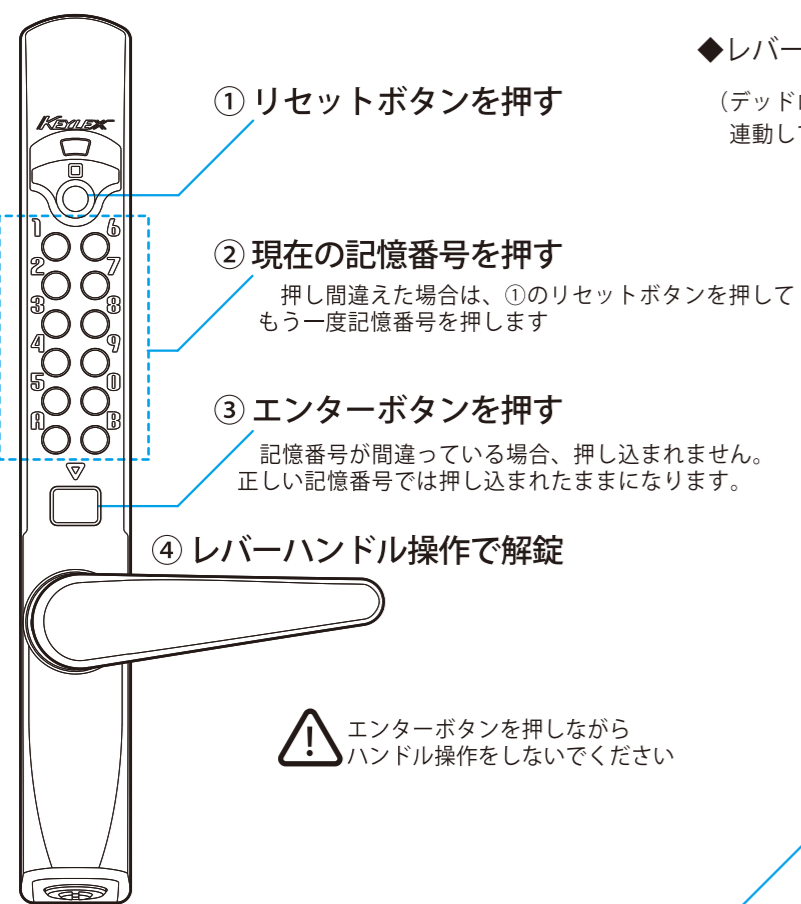
施錠方法

デッドロックツマミをLockにまわす
 ※室外側からのボタン操作は無効になります



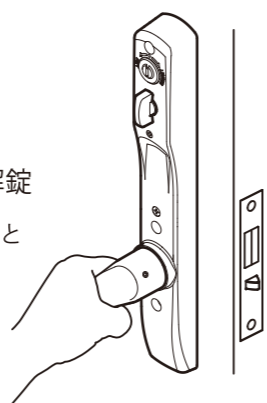
解錠の方法

ボタンによる解錠



室内側からの解錠

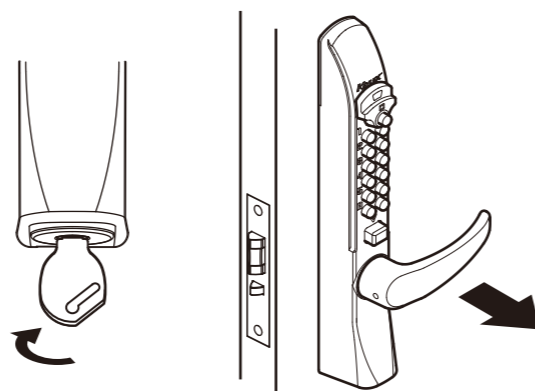
◆レバーハンドル操作で解錠
 (デッドロックツマミはレバーと連動して自動で解錠します)



キー操作による解錠

◆記憶ボタン操作を行わずキー操作でも解錠できます

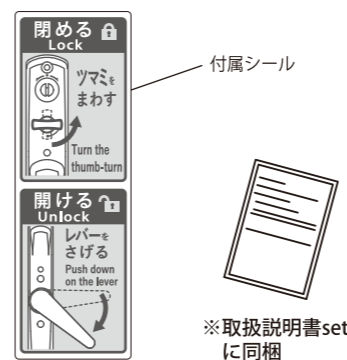
底部シリンダーにキーを入れて回し、そのままレバーを引いて開扉します。



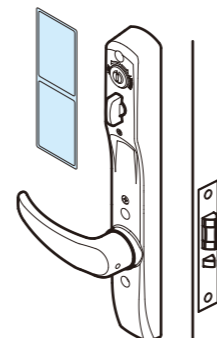
※本図は右吊元仕様 (左吊元時は逆回転)

付属シール

付属シールは任意で貼付してください



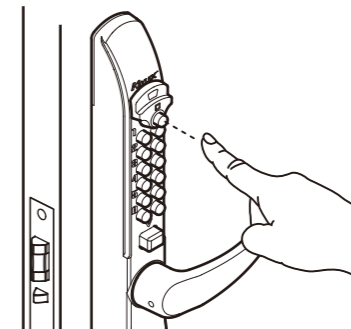
(貼付例) レバー近くの扉など



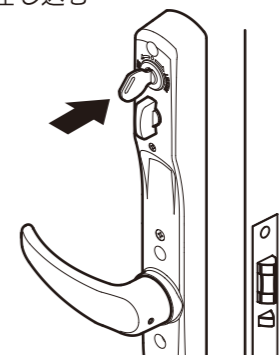
記憶番号の変更方法

■ 記憶番号をリセットする

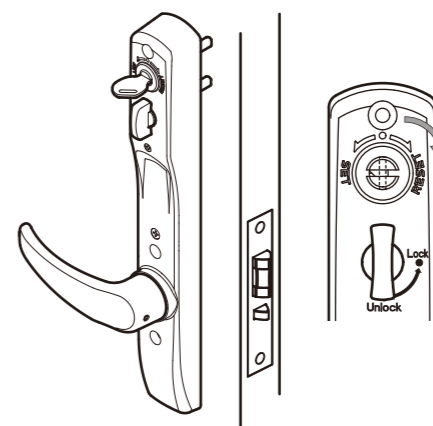
① リセットボタンを押す



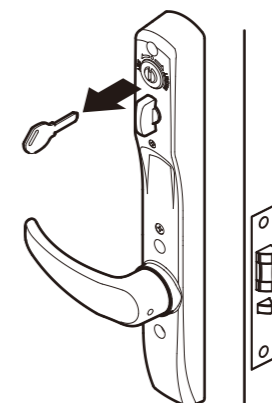
② 番号変更シリンダーにキーを差し込む



③ RESET方向に90度回す(右回転)

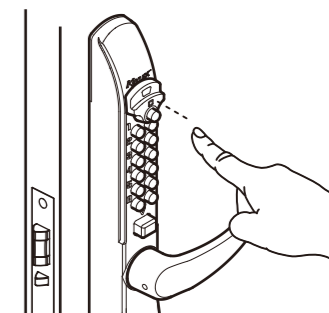


④ キーを元の位置まで戻して引き抜く

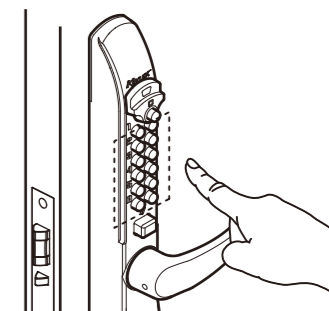


■ 記憶番号をセットする

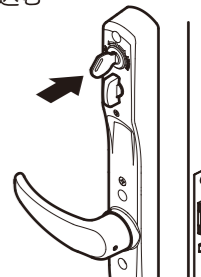
① リセットボタンを押す



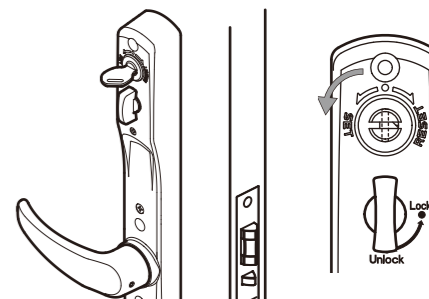
② 設定する記憶番号を押す



③ 番号変更シリンダーにキーを差し込む



④ SET方向に90度回す(左回転)



⑤ キーを元の位置まで戻して引き抜く

