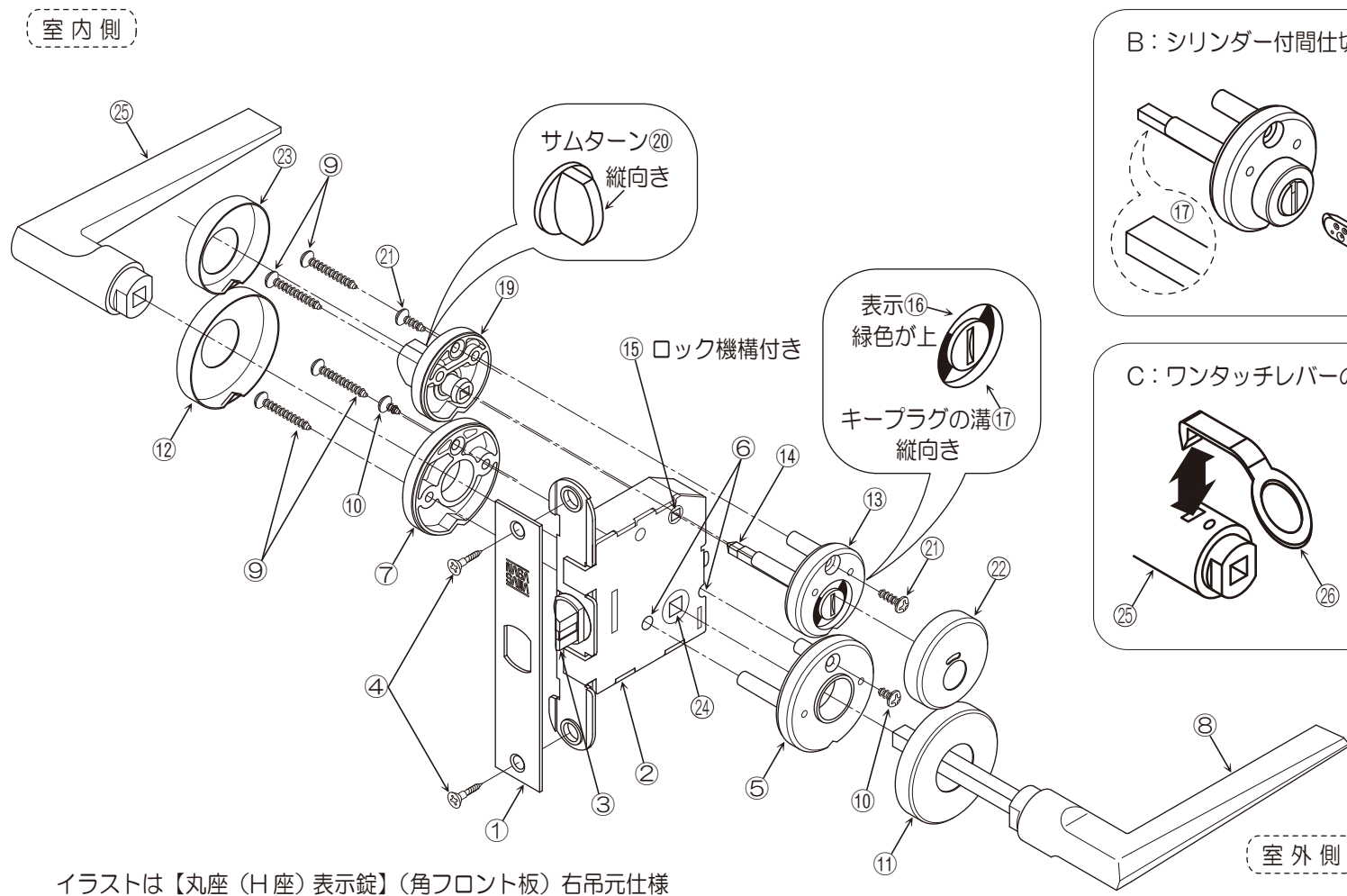


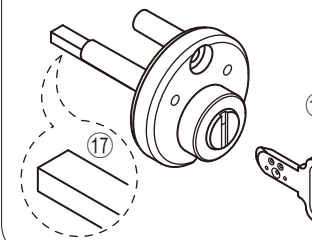
丸座 (H 座)・角座 (K 座)【LS・LE・LG 錠対応】レバー set 取付説明書

取付上の注意

※ 締め付けの際は、必ず手動ドライバーをご使用ください。電動ドライバーは使用しないでください。
ねじ穴の破損および錠・座本体などを傷めるおそれがあります。
※ 取付ねじ等は、しっかりと固定し飛び出しのないように取り付けてください。

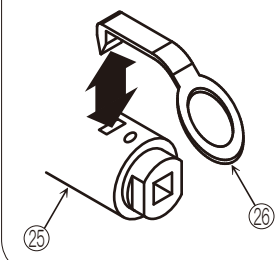


B：シリンダー付間仕切錠の取り付け時



錠⑯を抜き取り
キープラグ⑰の向きが
横長になっているのを
確認し錠カム穴⑮に
セットします

C：ワンタッチレバーの取りはずし方



解除ブッシュ②を図のように
レバーハンドル⑧裏面の穴に
差し込んだ状態で
角芯棒付レバーハンドル⑧を
抜き取ります

- A：吊元の確認と錠の取り付け
1. 「左吊元」の場合は、フロント板①をはずし、錠②のラッチボルト③を廻してあわせてください。
 2. 錠②を図の向きで、扉加工部に差し込みます。
 3. 錠②とフロント板①をあわせて、固定ねじ④2本で取り付けます。

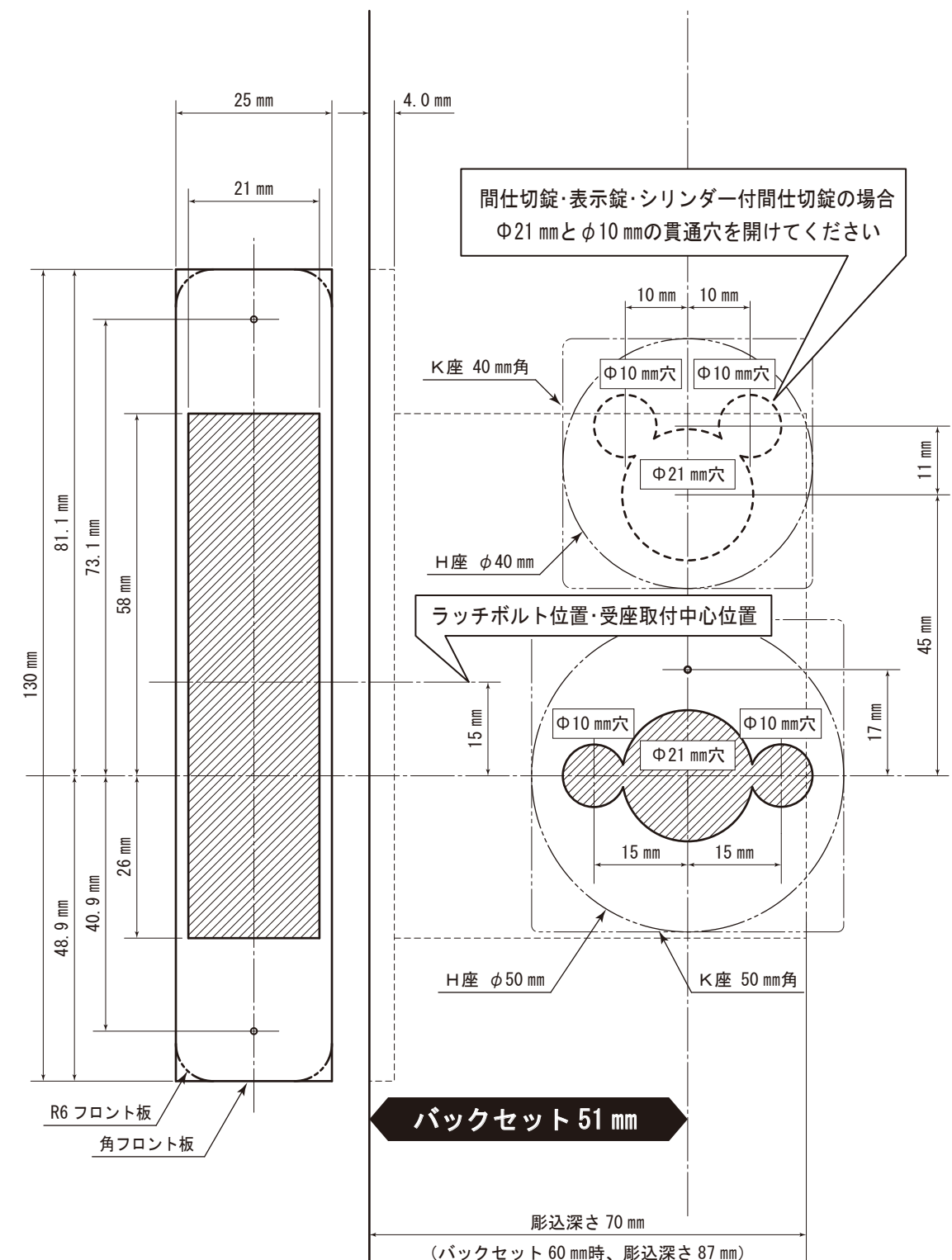
- B-1：空座の取り付け
1. 室外側補強座⑤の脚部を錠ガイド穴⑥に差し込み、室内側補強座⑦を合わせます（切り欠き部は下向き）。
※ 角芯棒付レバーハンドル⑧を差し込み、錠②が正常に作動することを確認します。
 2. 補強座⑤⑦の固定位置を確認し、取り付けねじ（L=30）⑨2本で取り付けます。
- ⚠ 角芯棒付レバーハンドルを仮セットし、錠が正常に作動することを必ず確認してください。
補強座の固定位置が確認できます。固定位置がずれると、レバーハンドルの動きに支障がでることがあります。**
3. 補強座⑤⑦を、固定ねじ（L=12）⑩2本で固定します。
 4. 仮固定のレバーをはずし、空座カバー⑪⑫を嵌め込みます（切欠き部は下向き）。

B-2：【表示座】【間仕切座】【シリンダー間仕切座】の取り付け

1. 表示座⑬（間仕切座・シリンダー付間仕切座）のロックバー⑭を、錠のカム穴⑮に差し込みます。
（表示⑯は緑色の上。キープラグ⑰の溝は縦向き。シリンダー付間仕切錠は、上記のようにセットします）
2. サムターン座⑱（サムターン⑳は縦向き）をセットし、取り付けねじ（L=30）⑨2本と、固定ねじ（L=16）㉑2本で取り付けます。
3. 表示座カバー㉒（間仕切座カバー・シリンダー付間仕切座カバー）と、サムターン座カバー㉓を嵌め込みます（切欠き部は下向き）。

C：ワンタッチレバーハンドルの取り付け

1. 角芯棒付レバーハンドル⑧を錠角穴部㉔に差し込みます。反対側レバーハンドル㉕をセットしてください。
※ ハンドルセットは、軽く差し込むだけで固定されます。強く押さえ過ぎると動きに支障がでることがあります。
その時は上記『ワンタッチレバーの取りはずし方』を参考にゆるめ、適正な位置にあわせてご使用ください。

NAGA
SAWA

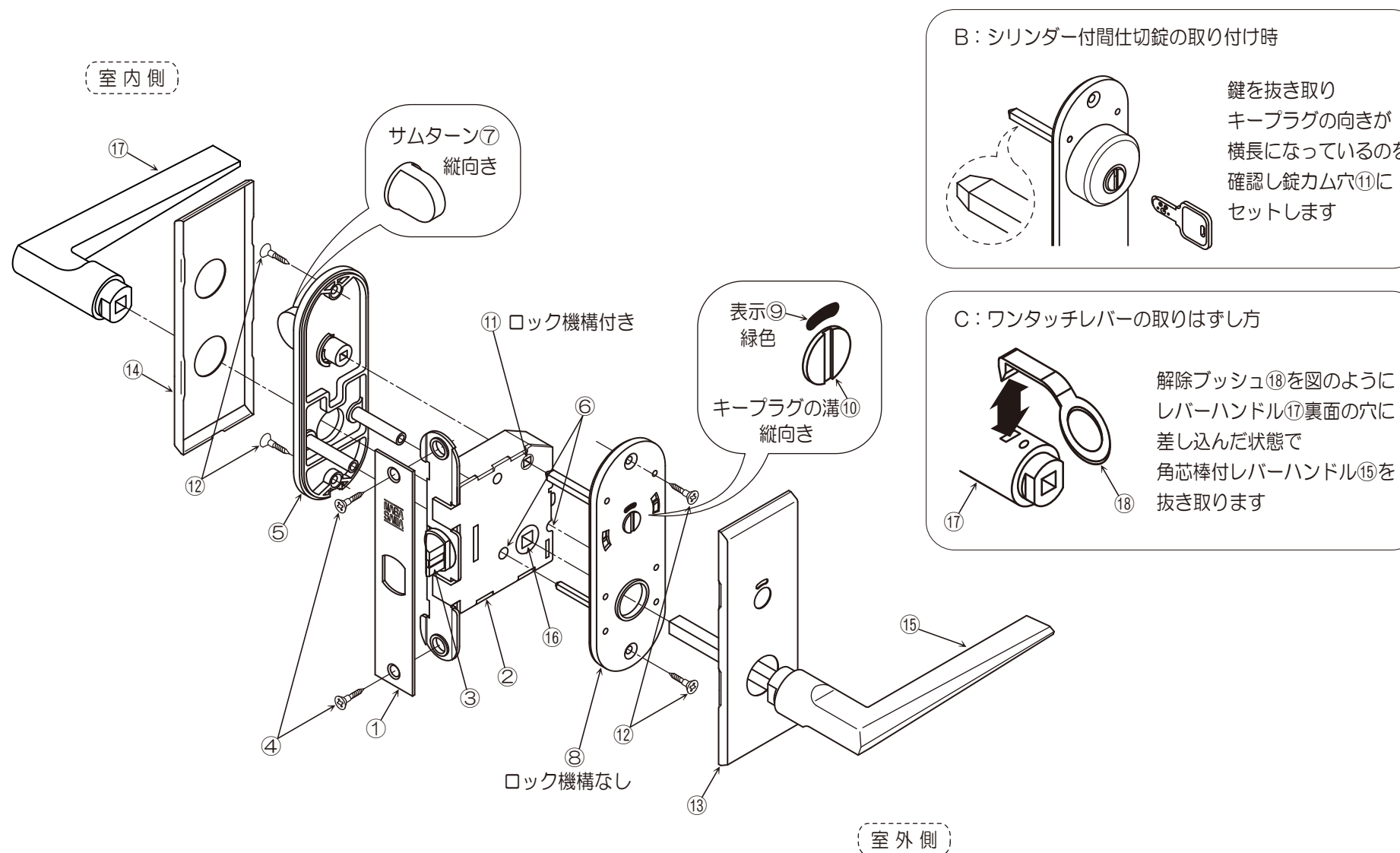
株式会社 長沢製作所

東京支店	TEL. 03-5383-1811 (代)	福岡出張所	TEL. 092-524-7031 (代)
	FAX. 03-5967-3103		FAX. 092-524-7032
大阪支店	TEL. 06-6783-5091 (代)		
	FAX. 06-6783-5092		

小判座・角長座 (F 座)・長座【LS・LE・LG 錠対応】レバー set 取付説明書

取付上の注意

※ 締め付けの際は、必ず手動ドライバーをご使用ください。電動ドライバーは使用しないでください。
ねじ穴の破損および錠・座本体などを傷めるおそれがあります。
※ 取付ねじ等は、しっかりと固定し飛び出しのないように取り付けてください。

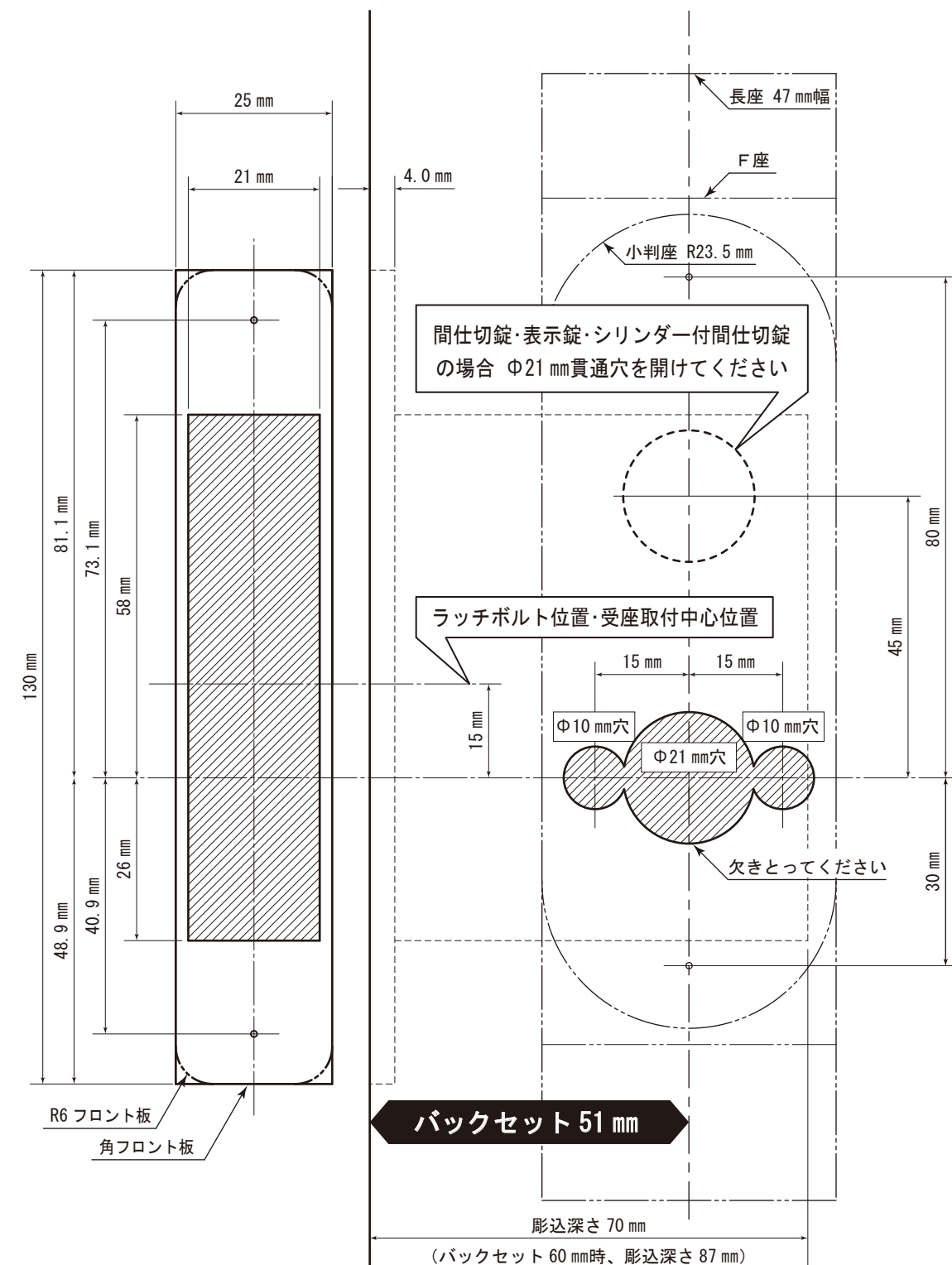


イラストは【角長座 (F 座) 表示錠】(角フロント板) 右吊元仕様

- A: 吊元の確認と錠の取り付け
1. 「左吊元」の場合は、フロント板①をはずし、錠②のラッチボルト③を廻してあわせてください。
 2. 錠②を図の向きで、扉加工部に差し込みます。
 3. 錠②とフロント板①をあわせて、固定ねじ④2本で取り付けます。
- B: 座の取り付け
1. 室内側補強座⑤の脚部を錠ガイド穴⑥に差し込みます (セット時、サムターンツマミ⑦は縦向き)。
 2. 室外側補強座⑧の脚部を室内側補強座⑤の脚穴へ差し込みセットします。
(表示錠の時、表示⑨は緑、キープラグ溝⑩は縦向き。シリンダー付間仕切錠の時は上記イラストのようにセットしてください)
- ⚠ 角芯棒付レバーハンドルを仮セットし、錠が正常に作動することを必ず確認してください。
補強座の固定位置が確認できます。固定位置がずれると、レバーハンドルの動きに支障がでることがあります。
3. 補強座を固定ねじ⑫4本で取り付けます。
 4. 仮固定のレバーをはずし、【小判座】(【F座】)【長座】) カバー⑬⑭を嵌め込みます。上下『切り欠き部が下』に注意してください。

C: ワンタッチレバーハンドルの取り付け

1. 角芯棒付レバーハンドル⑮を錠角穴部⑯に差し込みます。反対側レバーハンドル⑰をセットしてください。
- ※ ハンドルセットは、軽く差し込むだけで固定されます。強く押さえ過ぎると動きに支障がでることがあります。
その時は上記『ワンタッチレバーの取りはずし方』を参考にゆるめ、適正な位置にあわせてご使用ください。

NAGA
SAWA

株式会社 長沢製作所

東京支店 TEL. 03-5383-1811 (代) 福岡出張所 TEL. 092-524-7031 (代)
FAX. 03-5967-3103 FAX. 092-524-7032

大阪支店 TEL. 06-6783-5091 (代)
FAX. 06-6783-5092