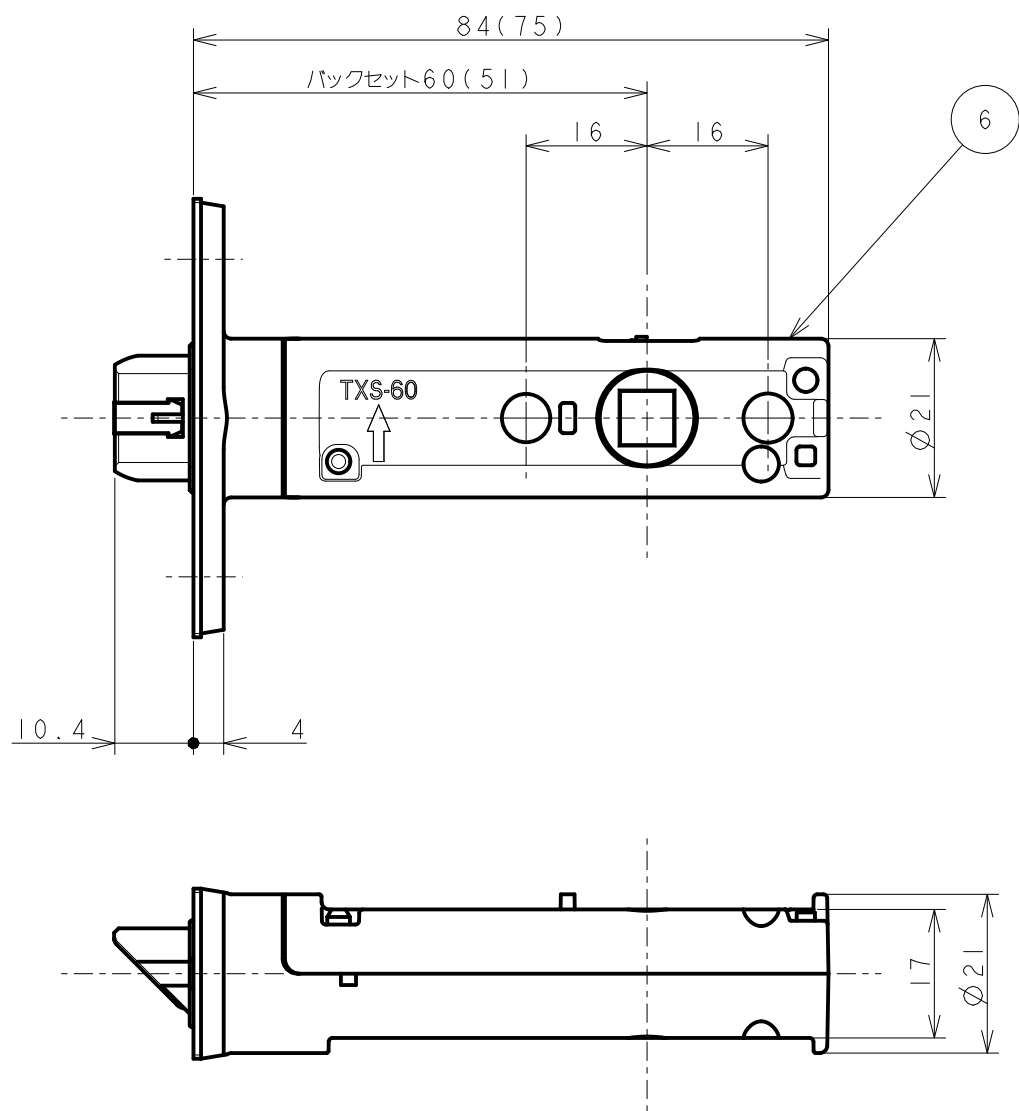
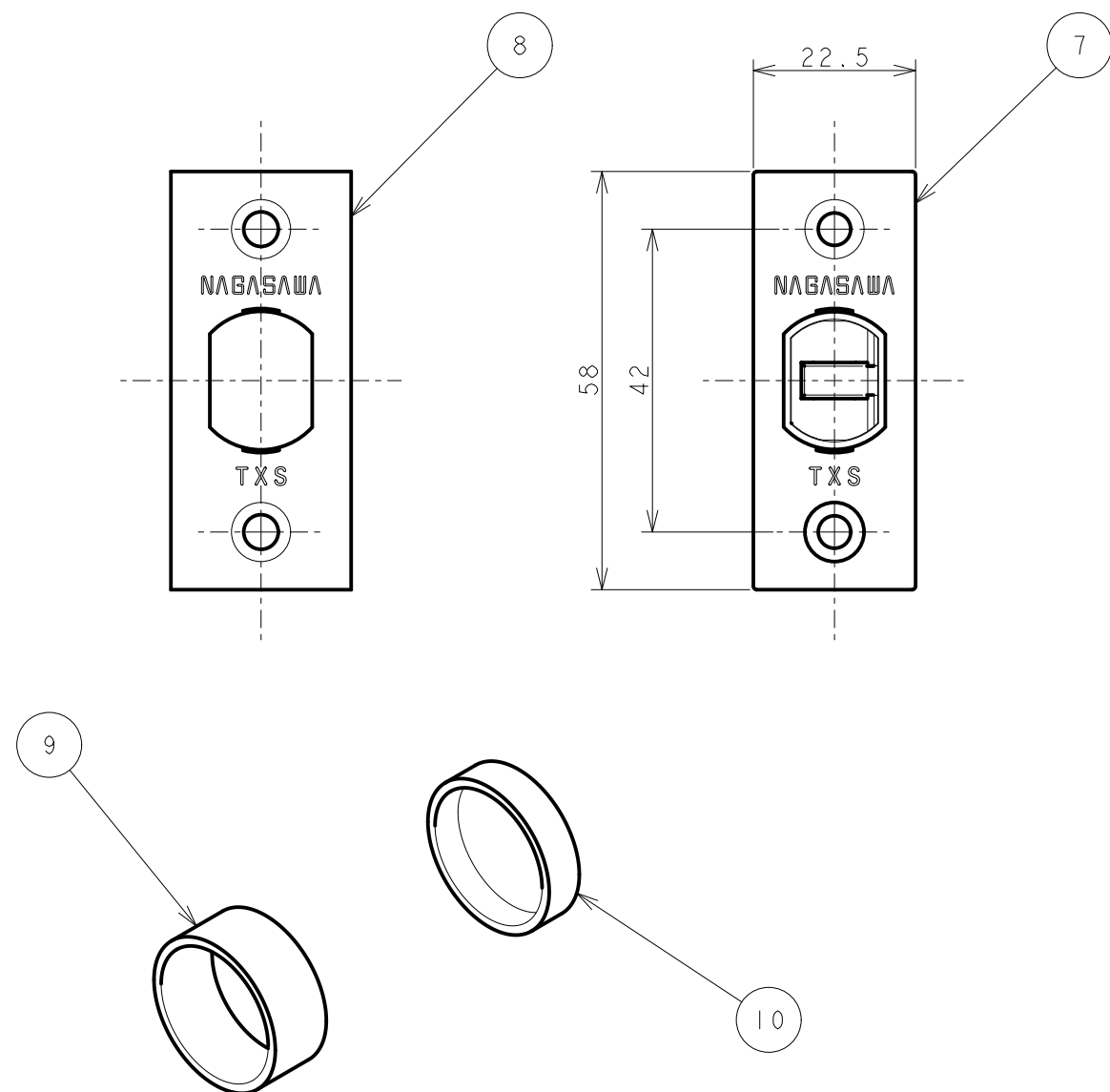
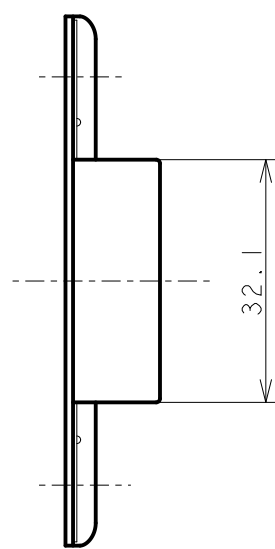
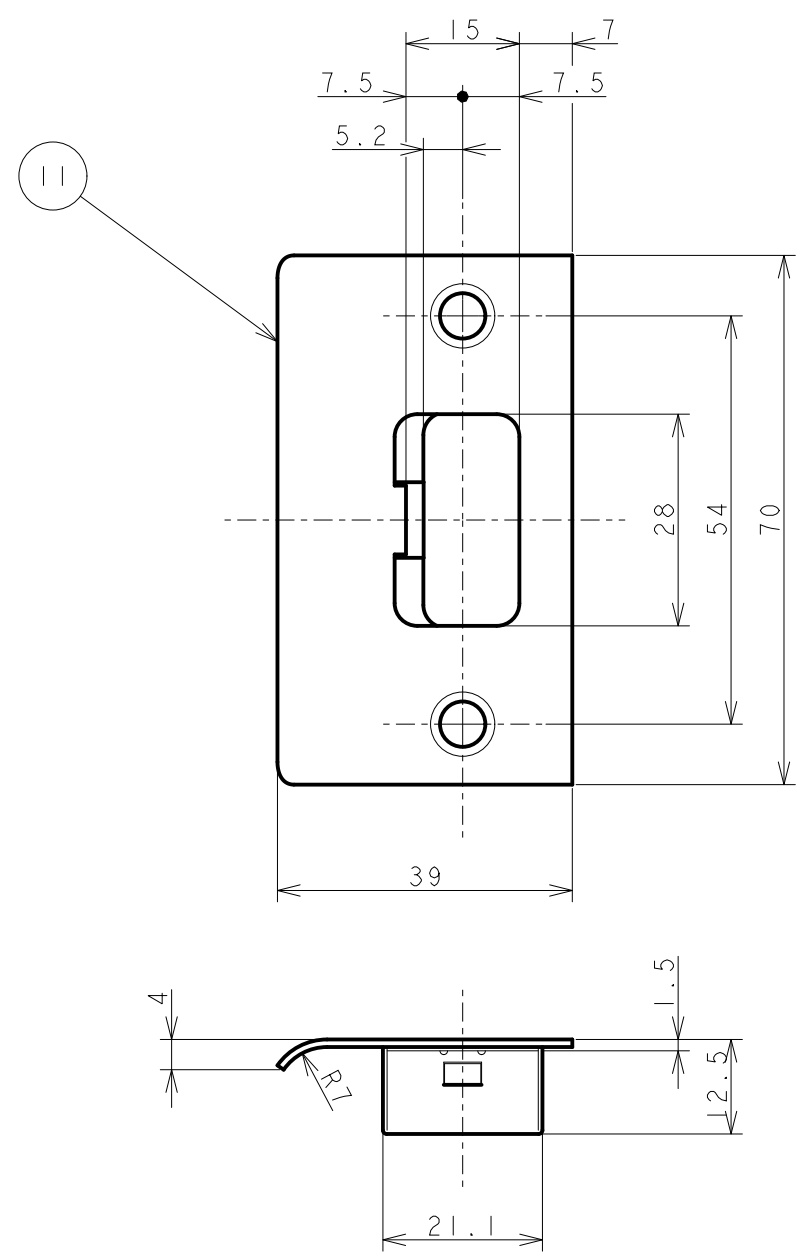
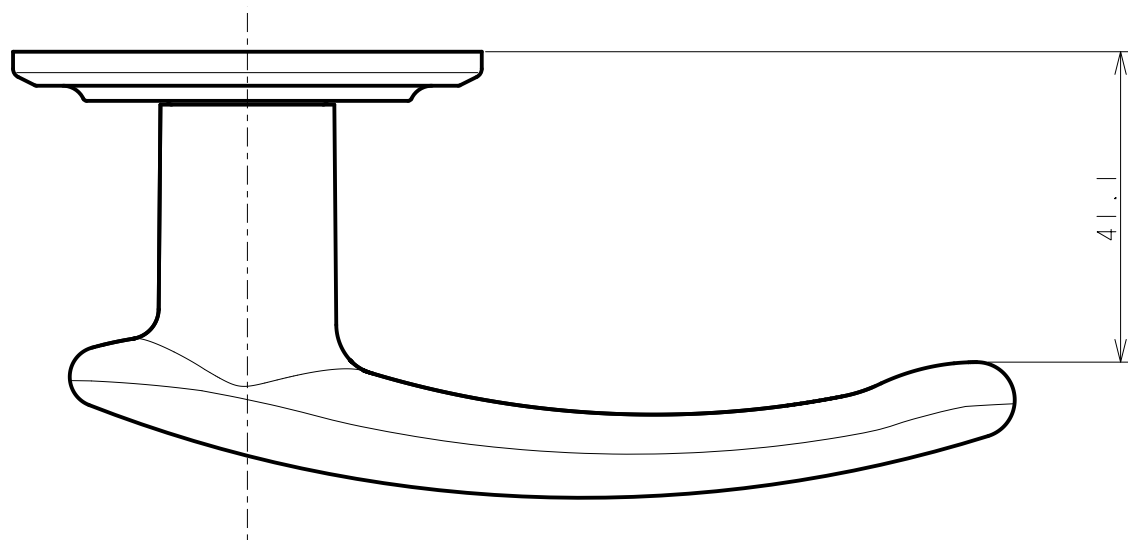
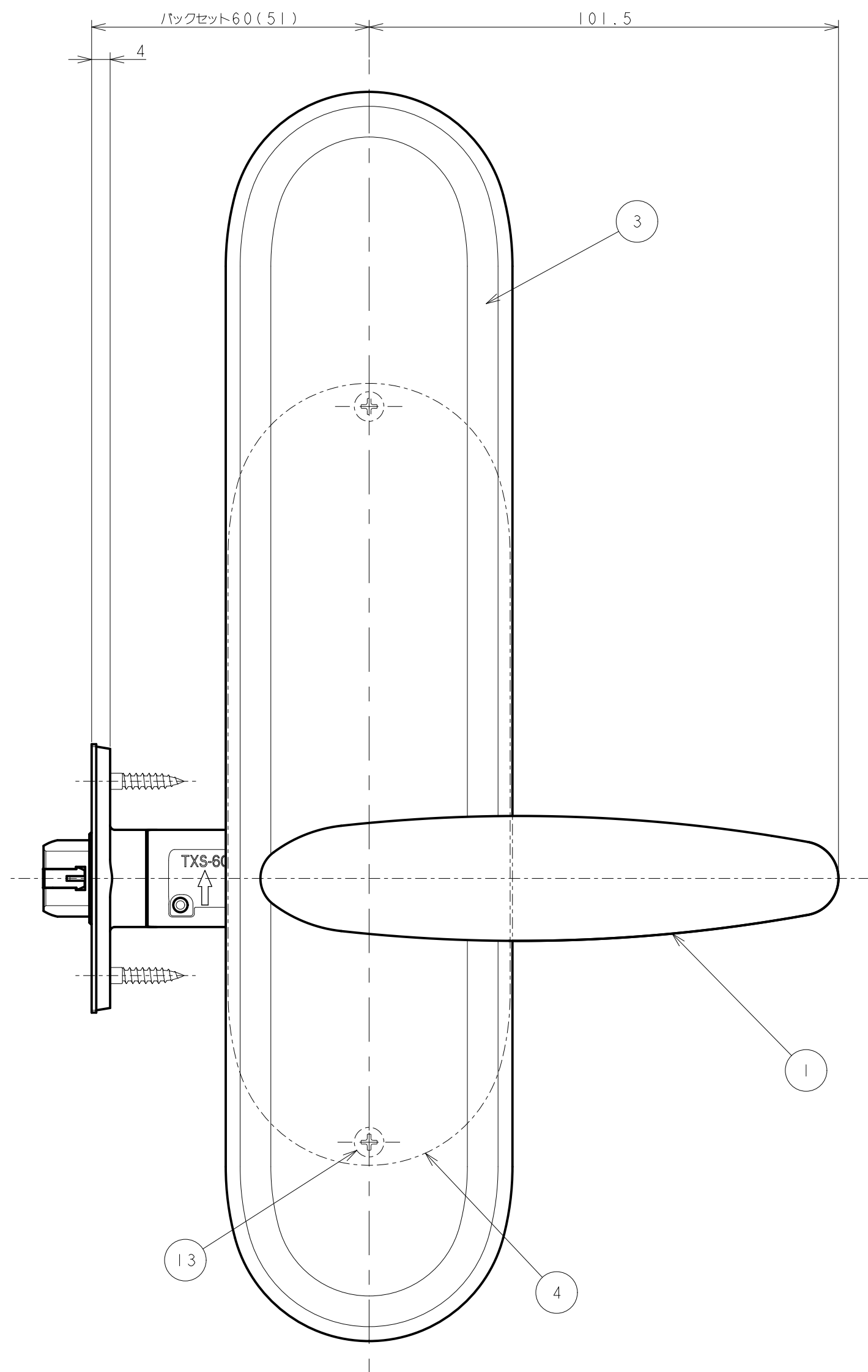
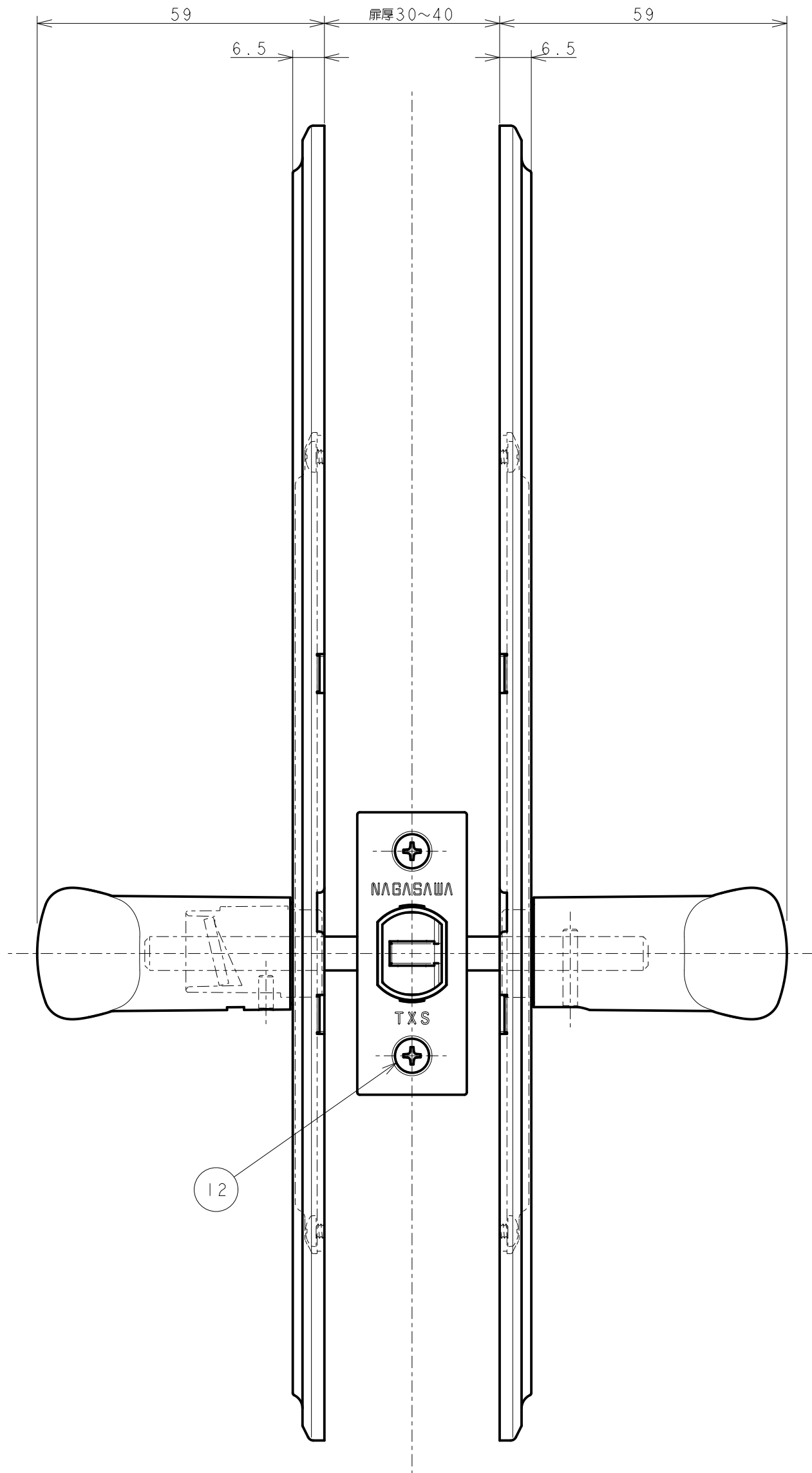
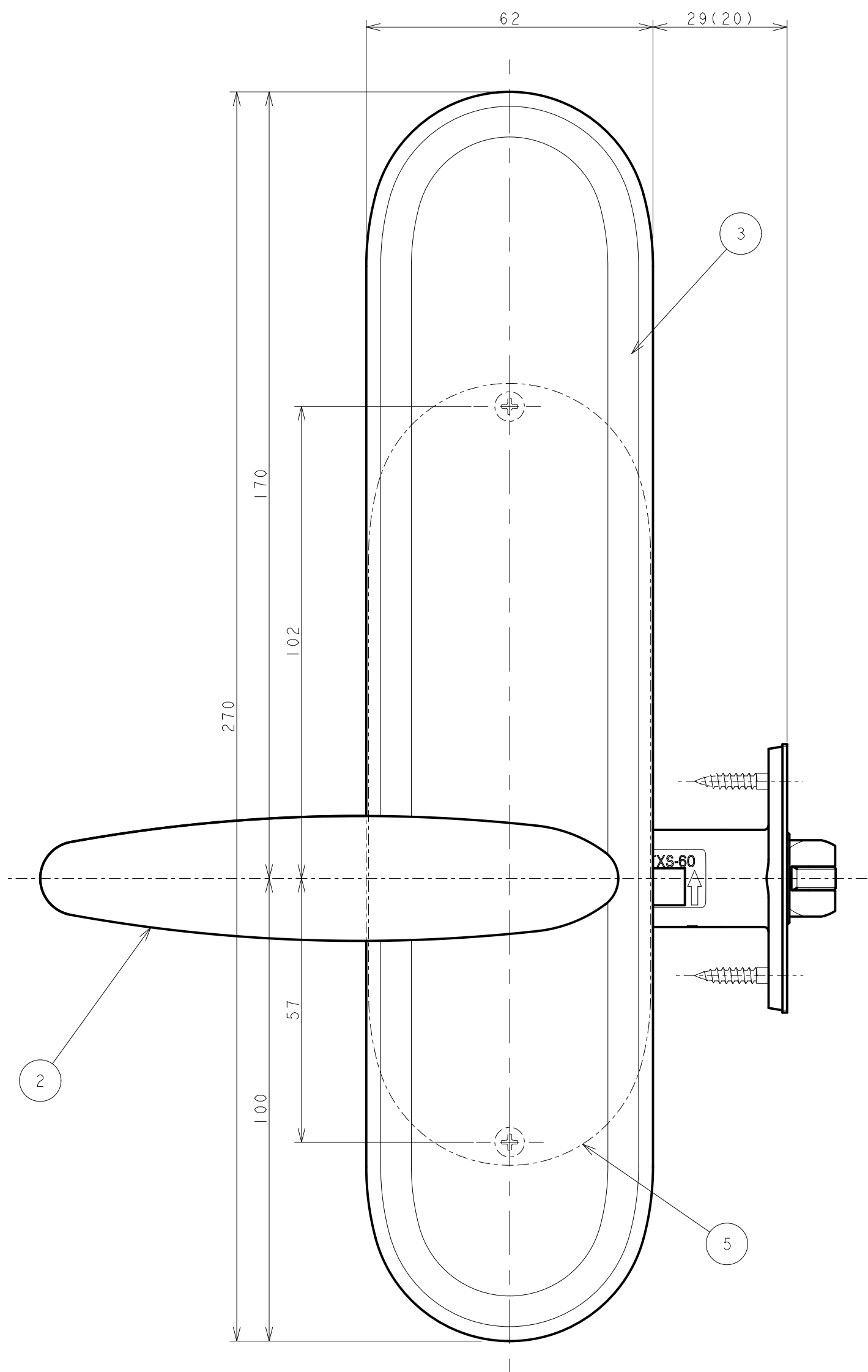


記号	変更訂正理由	年・月・日	担当者
△X			
△X			
△X			
△X			



*ワンタッチレバー軸(左レバー固定)→首下6.5mm『ワンタッチレバー軸-Ⅲ』									
*角芯棒(右レバー固定)→103.4(87.4)mm『パルム・ウィズワンタッチ角芯棒』									
JIS>	13	十字穴付バインドTPねじ	3.0×16	SWCH	4	ユニクロ	精強型固定用		
JIS>	12	十字穴付皿木ねじ	3.5×20	SUS	4	生地	錠・変形固定用		
11	調整受座M型39mm		SUS430	1	パルル研磨				
10	TM・TX鉄φ24スベサ-A		PP	1	生地				
9	TM・TX鉄φ24スベサ-B		PP	1	生地				
8	TXS鍍角フロント板25mm		SUS430	1	HL	シート貼り(青)			
7	TXS鍍角フロント板		SUS430	1	HL	シート貼り(グリーン)			
6	TXS-51(60)錠		ZDC	1	クロメート	空錠			
5	R補強座-0002		ABS	1	生地				
4	R補強座-0001		ABS	1	生地				
3	N空座カバー		SECE	2	塗装	MS/MG/MU			
2	G1レバー(左)		ZDC	1	塗装	MS/MG/MU			
1	G1レバー(右)		ZDC	1	塗装	MS/MG/MU			
番号	名 称		材 質	個 数	表面処理	備 考			
承認	検 図	設 計	吉 田	製 図	吉 田	尺 度	1:1	三 角 法	図 名
NAGASAWA MFG CO.,LTD.						年・月・日	14.01.24	図 番	CP0001-0019-01

★()寸法はバックセット51mm