

## 取付取扱説明書 T-60(51) 本締錠対応

### 取付方法：

※キーは取り付けが完了するまでシリンダーに取り付けしないでください。  
製品ごとの詳しい説明は各欄を参照してください。

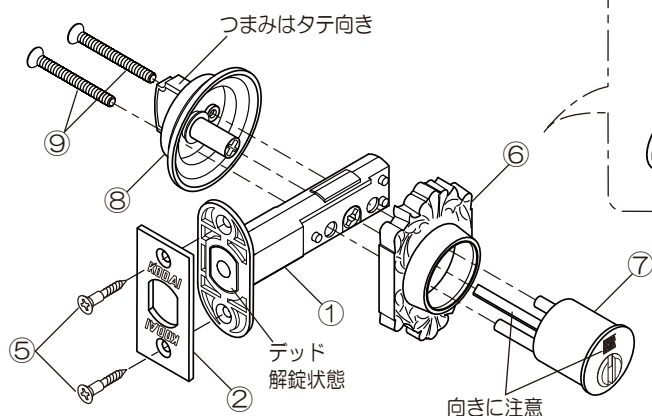
①錠と②フロント板、③受座と④トロよけをそれぞれ⑤木ねじ 2 本で取り付けます。

⑥室外座と⑦シリンダーをセットし①錠（解錠状態）に差し込みます。

⑧室内サムターン座（つまみはタテ向き）を図のようにセットし

⑨丸皿ねじ 2 本でしっかりと固定します。作動確認をしてください。

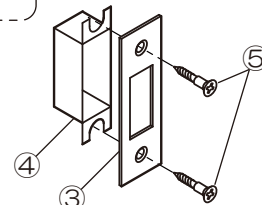
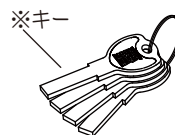
### NT-M（ミラノ本締錠）



### NT-T （チューブラー本締錠）

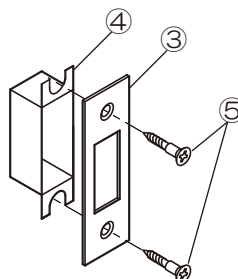
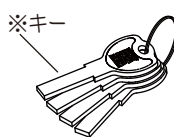
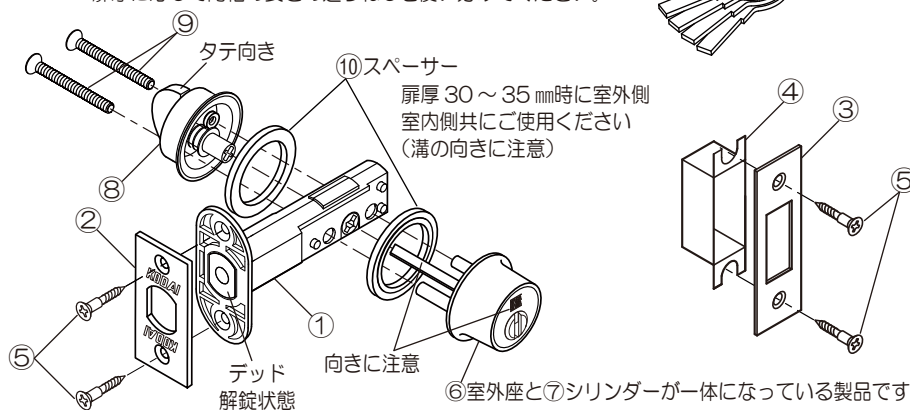


### NT-TC （チューブラー本締取替錠）



### NT-R（リヴィエール本締錠）

扉厚に応じて同梱の長さの違うねじを使い分けてください。



### 基本操作

※本図は右吊元仕様です。  
（左吊元は対称操作になります）

#### 施錠

室外側

#### 解錠

デッド側に 90 度  
倒し、戻す

デッドと反対側に  
90 度倒し、戻す



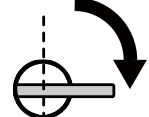
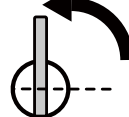
#### 解錠

室内側

#### 施錠

垂直に戻す

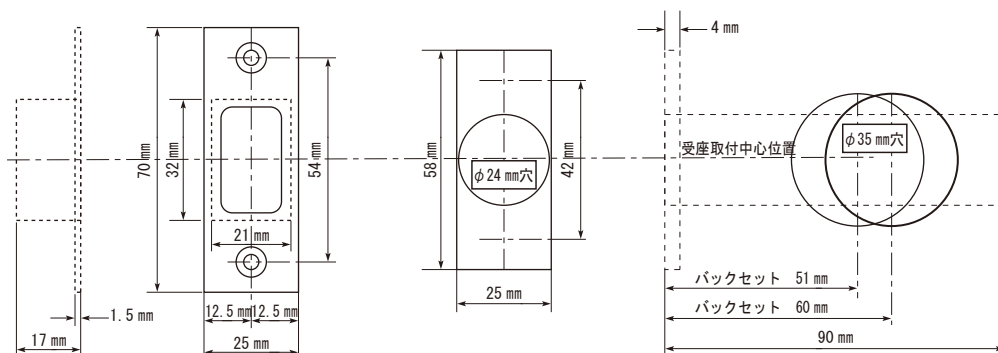
デッド側に 90 度倒す



### 参考切り欠き図（50%縮尺図です。200%拡大で実寸になります）

#### 受座

#### T-60（51）本締錠



※本図は右吊元仕様です。（左吊元は対称になります）